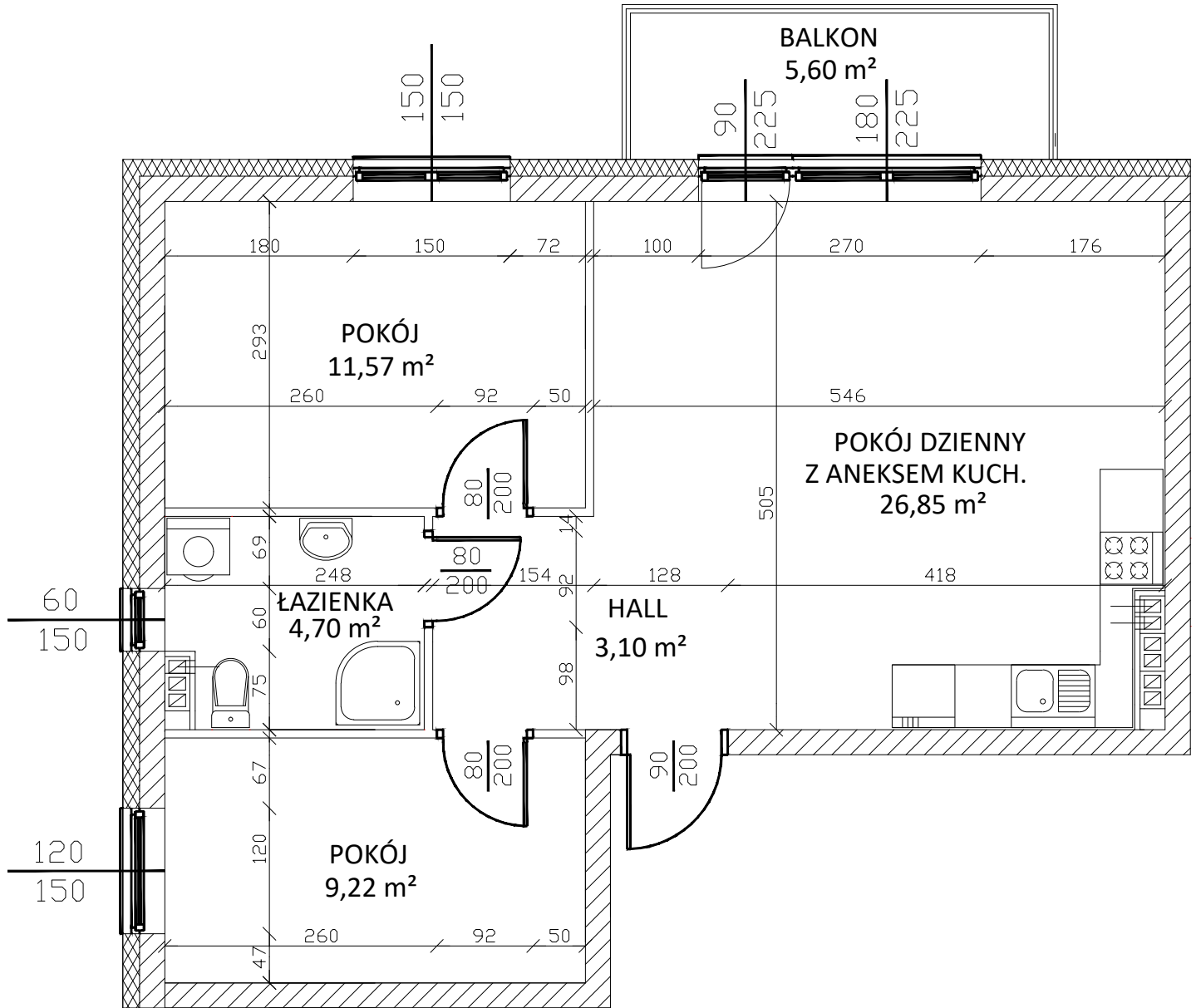


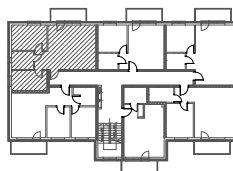
Ul. Przyszkolna, 09-401 Płock
BUDYNEK NR 1
II PIĘTRO, mieszkanie nr **13**
 Powierzchnia: **55,44 m²**



Zestawienie pomieszczeń:

Lokalizacja:

- pokój dzienny z aneksem kuch.	26,85 m ²
- pokój	11,57 m ²
- pokój	9,22 m ²
- łazienka	4,70 m ²
- hall	3,10 m ²



UWAGI:

- wymiary podano pomiędzy ścianami nieotynkowanymi,
- powierzchnię mieszkania podano po uwzględnieniu tynku gr. 1,5-2,0 cm.



ul. Kutnowska 28B/16
 09-401 Płock
www.pbuinterbudplock.pl

INTERBUD
 Przedsiębiorstwo
 Budowlano-Uslugowe

POWIERZCHNIA UŻYTKOWA	55,44 m ²
- balkon	5,60 m ²